

PSICOSALUD



Inteligencia
Emocional,
empoderamiento
ante las adicciones



Junta de Andalucía
Consejería de Salud y Consumo



AYUNTAMIENTO DE
GINES



SERVICIOS
DE SALUD
gines
Delegación de Salud

AleneaS

Equality&Equity Consulting

POTENZE



"CIUDADES ANTE LAS DROGAS" 2022/2023

PROYECTO:
Psicosalud, Inteligencia emocional,
empoderamiento ante las adicciones

ACTUACIONES

Sesiones formativas
a alumnado de 3º y
4º de la ESO

Sesiones a las
familias del
alumnado de 3º y 4º
de la ESO

Jornadas sobre la
oferta de ocio
saludable en Gines

Grupo de discusión
con personal
especializado



OBJETIVOS GENERALES

**Prevenir el consumo
de drogas y otras
adicciones.**

**Promover un concepto de
Salud activo y consciente para
mejorar la calidad de vida.**

OBJETIVOS ESPECÍFICOS

**SENSIBILIZAR Y TOMAR CONSCIENCIA ACERCA DE LOS FACTORES
QUE PROVOCAN, FACILITAN Y MANTIENEN UNA ADICCIÓN, Y SU
RELACIÓN CON LAS DIMENSIONES DE LA INTELIGENCIA EMOCIONAL
Y LA SALUD**

**DOTAR A LA FAMILIA DE HERRAMIENTAS EFICACES PARA EL FOMENTO
DE RELACIONES RESPETUOSAS CON SUS HIJOS E HIJAS CON EL
OBJETIVO DE ESTABLECER VÍNCULOS SIGNIFICATIVOS QUE ACTUEN DE
PROTECCIÓN FRENTE A POSIBLES ADICCIONES.**



*¿NOS
CONOCEMOS?*



AteneaS Equality&Equity Consulting



GRACIA PÉREZ GÓMEZ

Educadora Social y experta en
Género e Igualdad.

Formadora, consultora,
defensora de la justicia social.

Centros educativos,
Ayuntamientos, empresas
privadas.



¿Y TÚ?

¿QUIÉN ERES?

**¿QUÉ TE HA TRAÍDO
HASTA AQUÍ?**





**¿SABÍAS
QUÉ?**

Según la OMS una adicción es una enfermedad física y psicoemocional que crea una dependencia o necesidad hacia una **sustancia, actividad o relación.**



INTERVENCIÓN AULAS

FASE II

PSICOSALUD 2022

INTELIGENCIA EMOCIONAL,
EMPODERAMIENTO ANTE LAS
ADICCIONES



EQUIPO TÉCNICO:
Raquel Ávila Parra
Gracia Pérez Gómez
Elena Ogando Pena

OBJETIVOS DE DESARROLLO SOSTENIBLE



- CUESTIONARIO CARACTERÍSTICAS CONSUMO EN ADOLESCENTES.
- RUPTURA MITOS SOBRE ADICCIONES.
- DINÁMICA PRÁCTICA DE ANÁLISIS EMOCIONAL PARA LA PREVENCIÓN DE ADICCIONES.
- HERRAMIENTA INTERACTIVA WEB PSICOSALUD.



IMPORTANCIA A ADICCIONES SIN SUSTANCIAS

ALTO CONSUMO DE ALCOHOL, TABACO Y VÁPER

NECESIDAD DE PROFUNDIZAR EN INTELIGENCIA EMOCIONAL

CONCLUSIONES INTERVENCIÓN AULAS



para que me acepte el grupo



para parecer mayor

self love.

para tapar inseguridades



**HABLEMOS DEL COMPONENTE EMOCIONAL EN EL
DESARROLLO DE ADICCIONES**

HIPÓTESIS DE PARTIDA

RASGOS CARACTERÍSTICOS DE LA ETAPA ADOLESCENTE

hiperreactividad emocional

presión social

moldeamiento de la personalidad adulta

sentimiento de pertenencia

curiosidad y creatividad

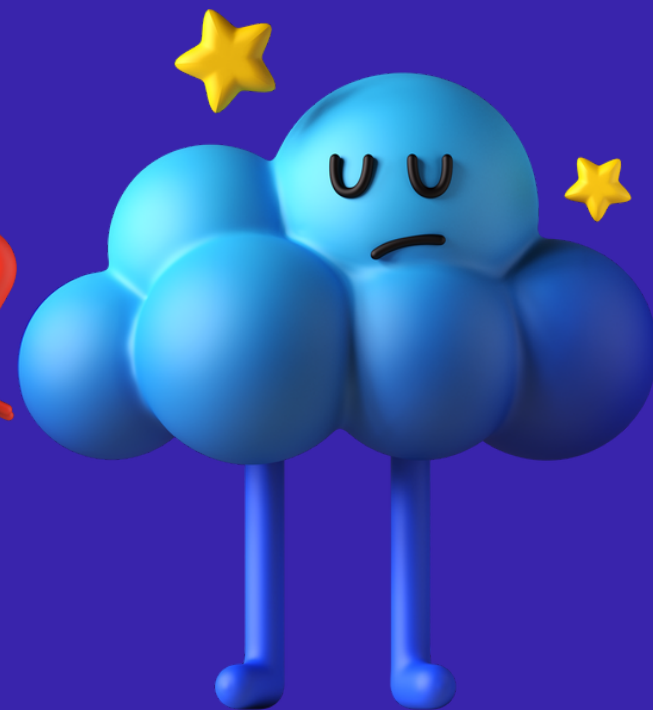
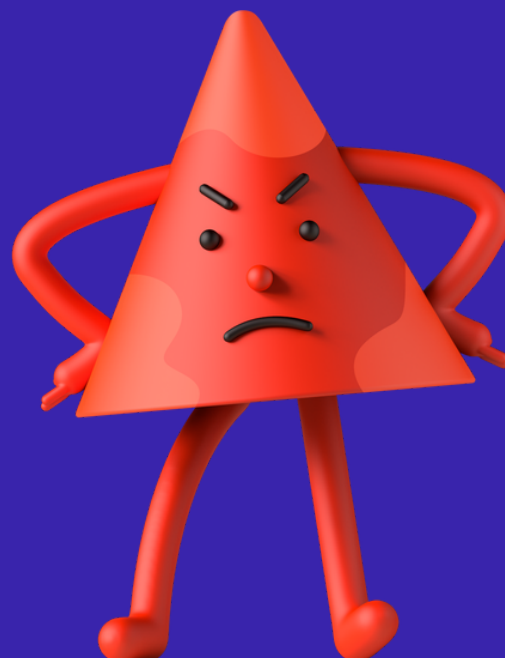
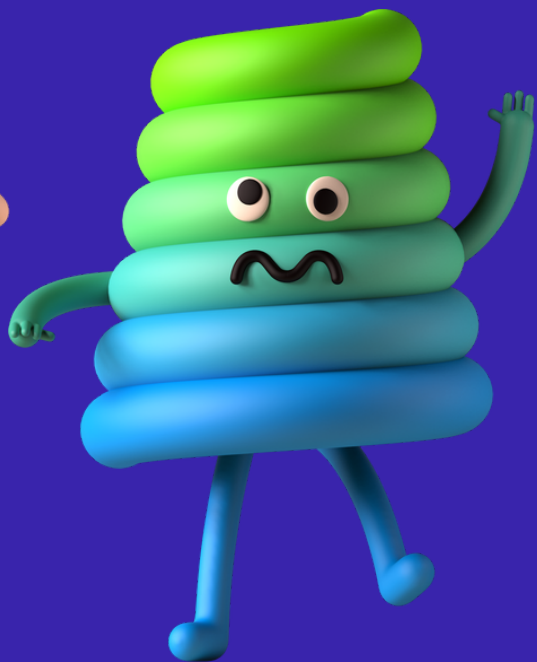
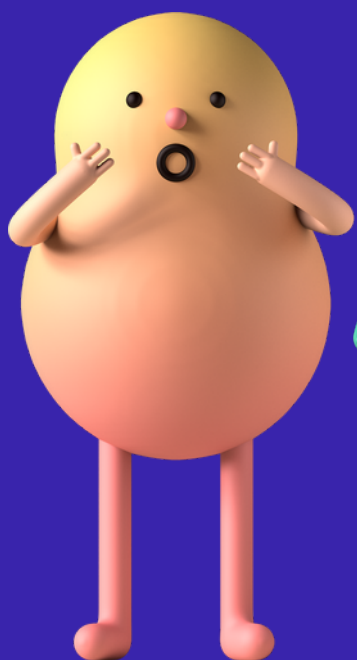
tentación por el riesgo y la exploración

introspección y comparación con el grupo de referencia en paralelo

universo digital

crecimiento y desarrollo cognitivo

AUTOESTIMA





CONEXIÓN EMOCIONAL FAMILIAS



Neocórtex
Consciencia
y Gestión Emocional

Cerebro ejecutivo
Presente, Pasado y Futuro

EMOCIONES

E. básicas
Aprendizaje
Vergüenza Social
Filtros

Cerebro mamífero
Presente y Pasado

Cerebro reptiliano
Presente

HUIDA O ATAQUE

Primitivo
Impulso
Instinto

CEREBRO
TRIUNO

PODA
NEURONAL

GESTIÓN
EMOCIONAL
EFICAZ

ORIENTACIONES CLAVE

PSICOSALUD



Inteligencia
Emocional,
empoderamiento
ante las adicciones

EMPATÍA

CONFIANZA

RESPECTO A
SU
PROCESO

COHERENCIA
CON
NUESTRO
EJEMPLO

TOMA DE
DECISIONES

PRIORIZAR ASPECTOS DE
NUESTRA RELACIÓN

CANALES DE
COMUNICACIÓN



ESTRATEGIAS PARA PREVENIR Y/O ACTUAR

OBSERVACIÓN

COMUNICACIÓN

COMPARACIÓN

AMOR
INCONDICIONAL





RECURSOS



psicosaludengines.es/familias

